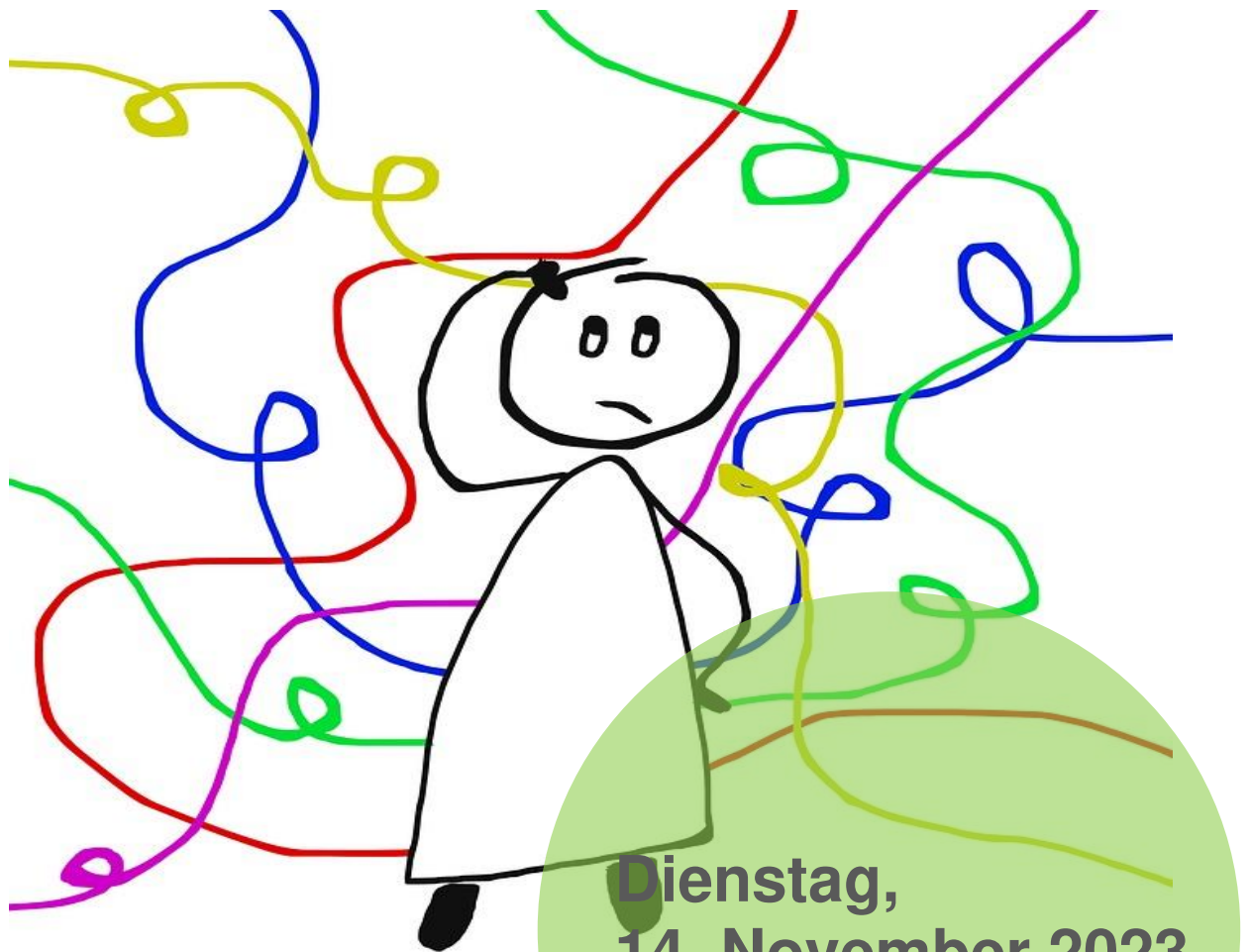


Situationen im Fremdhaushalt, die uns an Grenzen bringen



Quelle Bild: www.pixabay.com

**Dienstag,
14. November 2023**

Situationen im Fremdhaushalt, die uns an Grenzen bringen

Haushelfer/innen verbringen oft eine lange Zeit mit ihren Klientinnen und Klienten und begleiten diese über Monate, manchmal Jahre hinweg. Da kann es schon einmal schwerfallen, Veränderungen im Verhalten oder dem Krankheitsverlauf zu erkennen oder angemessen zu reagieren.

Am Ende eines Arbeitstages können verschiedene Fragen auftauchen und zu belastenden Begleitern werden: Waren meine Reaktionen in der Situation richtig? Waren meine Reaktionen angepasst? Wie könnte ich ein nächstes Mal anders reagieren?

In diesem Kurs geht es darum, dass Sie Arbeitssituationen und Verhaltensmuster, welche Sie als herausfordernd erleben, überdenken und andere oder neue Strategien kennenlernen.

Zielpublikum

Der Kurs richtet sich an Haushelfer/innen der Spitex und Laienhelfer/innen, die im Bereich Hauswirtschaft, Pflege und Betreuung arbeiten.

Ziele

Sie reflektieren Situationen aus Ihrem Arbeitsalltag und lernen mögliche Handlungsstrategien kennen.

Inhalt

- Reflexion von Arbeitssituationen aus dem beruflichen Alltag und von persönlichen Verhaltensmustern
- Perspektiven wechseln und Bedürfnisse aller Beteiligten wahrnehmen
- Kennenlernen von Reflexionsinstrumenten
- Handlungsstrategien entwickeln

Dieser Kurs kann auch als Inhouse-Schulung bei Ihnen vor Ort durchgeführt werden.

Leitung	Claudia Bley, Leiterin Leistungszentrum Weiterbildung, Berufsschullehrerin im Gesundheitswesen, Executive Master of Business and Administration
Dauer und Zeit	1 Halbtage, 13.30 – 17.00 Uhr
Daten	Dienstag, 14. November 2023
Kosten	Fr. 130.–
Anmeldeschluss	Montag, 23. Oktober 2023
Online-Anmeldung	Über diesen Link https://www.bgs-chur.ch/kurse/kurs-anmeldung/ gelangen Sie zur Online-Anmeldung auf unserer Webseite

Abmeldung Kurse

Abmeldungen bis zum Datum des Anmeldeschlusses sind ohne Kostenfolge. Bei späterer Abmeldung ist der gesamte Betrag der Kurskosten zu entrichten.

Bei ungenügender Anzahl Anmeldungen behält sich das Bildungszentrum Gesundheit und Soziales das Recht vor, den Kurs zu verschieben oder abzusagen.