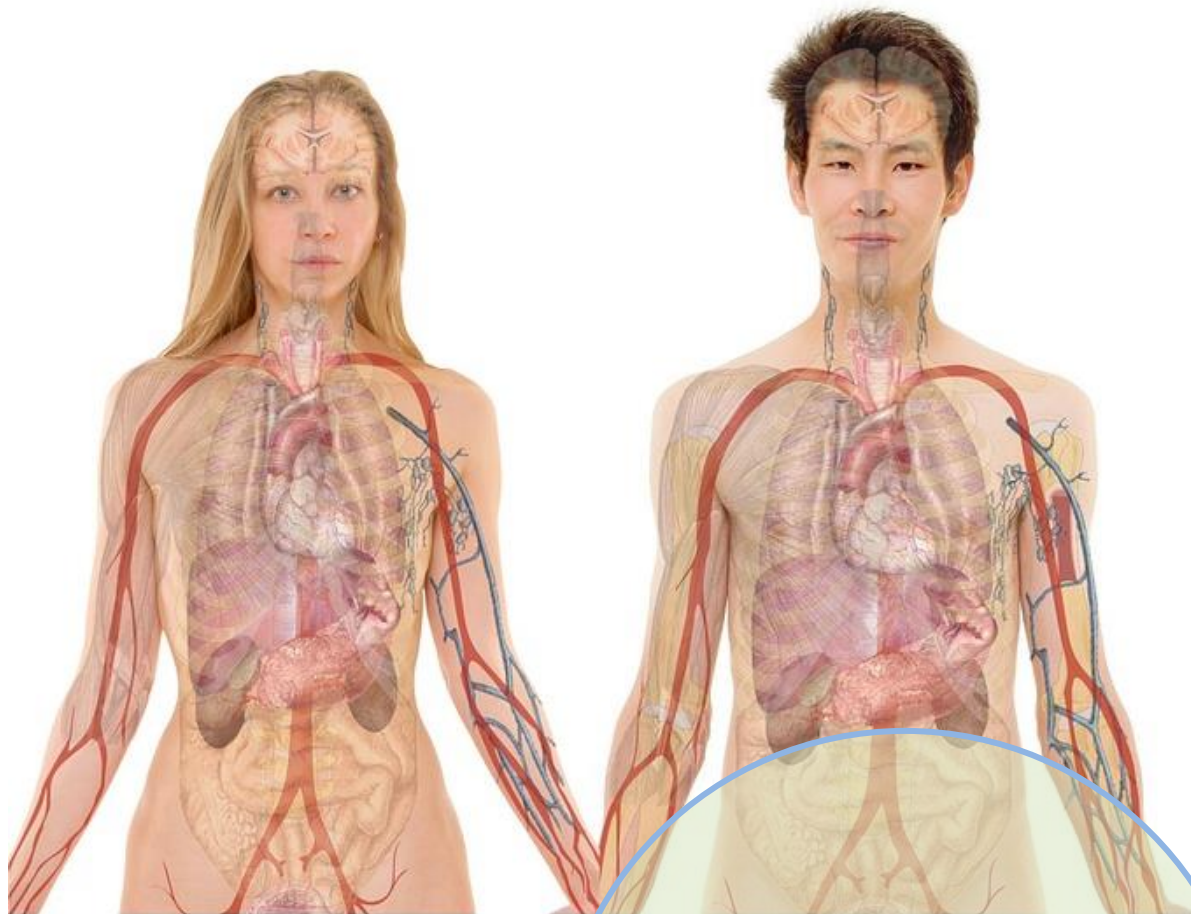


Online-Refresher: Anatomie – Physiologie - Pathophysiologie



Quelle Bild: www.pixabay.com

Start: Dienstag,
11. Januar 2022

Online-Refresher:

Anatomie – Physiologie – Pathophysiologie

Sie möchten Ihre Ressourcen über das Grundwissen von Anatomie, Physiologie und Pathologie des menschlichen Körpers optimal im Berufsalltag einsetzen? Sie stehen gerade vor einer Prüfung oder Sie möchten nach längerer Zeit wieder in den Pflegeberuf einsteigen?

In diesem Online Refresher wird Wissen in Anatomie, Physiologie und Pathophysiologie in fünf E-Learning Modulen repetiert und vertieft.

Sie erarbeiten ortsunabhängig Inhalte zu einzelnen Organsystemen des menschlichen Körpers und deren häufigsten Erkrankungen. Beim Start des Refreshers werden Sie am BGS sorgfältig auf Ihr Lernen vorbereitet und in die Geheimnisse der Online-Lernplattform Moodle eingeführt. Ihre Lernkolleginnen und -kollegen wie auch die Lehrperson lernen Sie beim Start persönlich kennen. Ihren Lernerfolg überprüfen Sie regelmässig mit kleinen E-Learning Erfolgskontrollen. Der Refresher wird gemeinsam beendet und Ihr Lernerfolg mit einer Lernkontrolle abgeschlossen.

Sie reservieren sich drei Abende für den Kontaktunterricht vor Ort und ca. 32 Lernstunden individuell.

Zielpublikum

Dieser Kurs richtet sich an Pflegefachpersonen, Fachpersonen Gesundheit und an Personen, die in der Komplementärmedizin tätig sind. Auch Lernende und Studierende aus Gesundheitsberufen oder weitere Interessierte sind angesprochen. Sie legen Wert auf orts- und zeitunabhängiges Lernen, möchten aber trotzdem persönlich und individuell durch eine Fachperson begleitet werden? Dann ist dieser Online-Refresher genau der richtige Kurs.

Kursziele

Die Teilnehmenden repetieren und vertiefen ihre Grundkenntnisse in Anatomie, Physiologie, Pathophysiologie und zeigen Bezüge zu einzelnen Krankheitsbildern auf.

Kursinhalte

- Modul 1** Herz-Kreislaufsystem: Angina pectoris, Herzinfarkt und Herzinsuffizienz
- Modul 2** Atmungsorgane: chronische Bronchitis, COPD, Asthma bronchiale, Pneumonie
- Modul 3** Ausscheidungsorgane: Niereninsuffizienz
- Modul 4** Nervensystem: CVI, TIA, Multiple Sklerose, Morbus Parkinson
- Modul 5** Hormonsystem: Diabetes mellitus

Kursleitung

Rea Margadant, Biologin, kant. appr. Naturheilpraktikerin, MAS Adult & Professional Education

Datum, Zeiten

vor Ort am BGS:

18.00 – 20.30 Uhr

Dienstag, 11. Januar 2022

vor Ort am BGS oder
per MS Teams:

Dienstag, 22. Februar 2022

vor Ort am BGS oder
per MS Teams:

Dienstag, 12. April 2022

Kurskosten

Fr. 850.- inklusive elektronische Lernunterlagen

Anmeldeschluss

Montag, 13. Dezember 2021

Online-Anmeldung

Über diesen [Link](#) gelangen Sie zur Online-Anmeldung auf unserer Website www.bgs-chur.ch/kurse

Abmeldung Kurse

Abmeldungen bis zum Datum des Anmeldeschlusses sind ohne Kostenfolge. Bei späterer Abmeldung ist der gesamte Betrag der Kurskosten zu entrichten.

Bei ungenügender Anzahl Anmeldungen behält sich das Bildungszentrum Gesundheit und Soziales das Recht vor, den Kurs zu verschieben oder abzusagen.