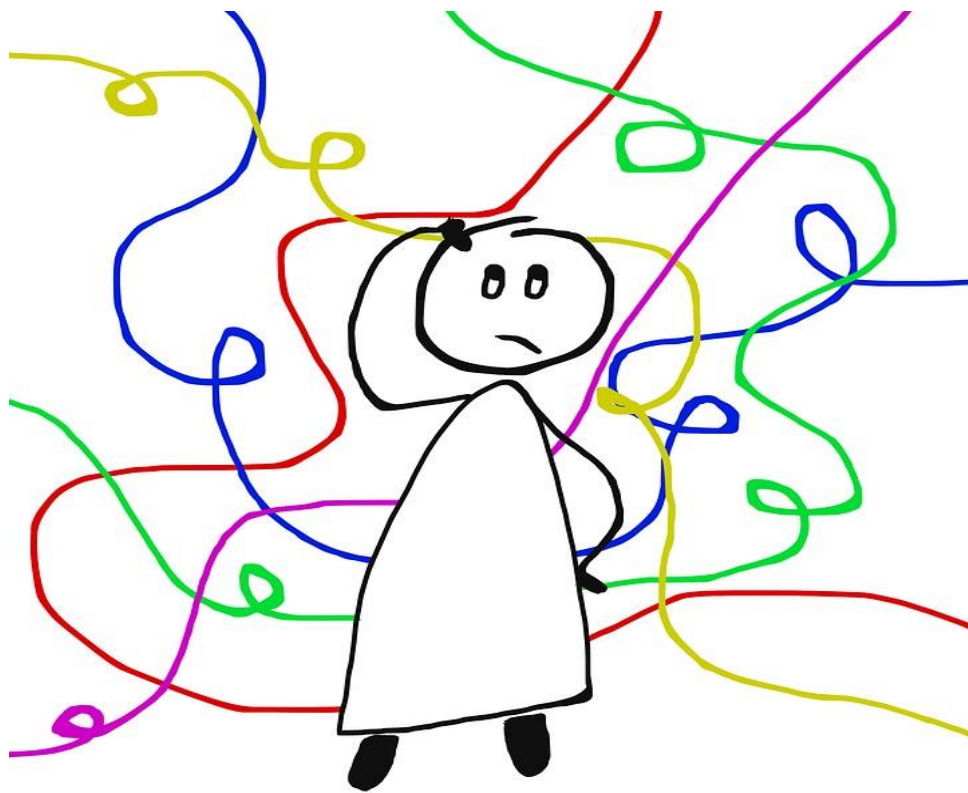


Situationen im Fremdhaushalt, die uns an unsere Grenzen bringen



Quelle Bild: <https://pixabay.com>

Kurs 1: Dienstag, 28. Mai 2019

Kurs 2: Dienstag, 19. November 2019

Situationen im Fremdhaushalt, die uns an unsere Grenzen bringen

Haushelferinnen und Haushelfer verbringen oft eine lange Zeit mit ihren Klientinnen und begleiten diese über Monate, manchmal Jahre hinweg. Da kann es schon mal schwerfallen, Veränderungen im Verhalten oder dem Krankheitsverlauf zu erkennen und angemessen zu reagieren.

Am Ende eines Arbeitstages können Fragen wie: „Waren meine Reaktionen in der Situation richtig? Waren meine Reaktionen angepasst? Wie könnte ich ein nächstes Mal anders reagieren? Habe ich nichts vergessen?“ zu belastenden Begleitern werden.

In diesem Kurs geht es darum, dass Sie Arbeitssituationen und Verhaltensmuster, welche Sie als herausfordernd erleben, überdenken und andere oder neue Strategien kennenlernen.

Zielpublikum

Dieser Kurs richtet sich an Haushelferinnen/-helfer aus der Spitex und Laienhelferinnen/-helfer, die im Bereich Pflege und Betreuung arbeiten.

Kursziele

Die Teilnehmenden reflektieren Situationen aus ihrem Arbeitsalltag und lernen mögliche Handlungsstrategien kennen.

Kursinhalte

- Reflexion von Arbeitssituationen aus dem beruflichen Alltag und persönlichen Verhaltensmustern
- Kennenlernen von Reflexionsinstrumenten
- Handlungsstrategien entwickeln

Kursleitung	Claudia Bley Leiterin Leistungszentrum Weiterbildung, Berufsschullehrerin im Gesundheitswesen
Daten, Zeiten	13.30 – 17.00 Uhr Kurs 1: Dienstag, 28. Mai 2019 Kurs 2: Dienstag, 19. November 2019
Kurskosten	Fr. 125.–
Anmeldeschluss	Kurs 1: Montag 6. Mai 2019 Kurs 2: Montag, 28. Oktober 2019
Online-Anmeldung	Über diesen Link gelangen Sie zur Online-Anmeldung auf unserer Webseite www.bgs-chur.ch

Abmeldung Kurse

Abmeldungen bis zum Datum des Anmeldeschlusses sind ohne Kostenfolge. Bei späterer Abmeldung ist der gesamte Betrag der Kurskosten zu entrichten.

Bei ungenügender Anzahl Anmeldungen behält sich das Bildungszentrum Gesundheit und Soziales das Recht vor, den Kurs zu verschieben oder abzusagen.